

## **Drog-Módi 2007**

**A tanulói drogfogyasztás mintázatai Fejér megyében**



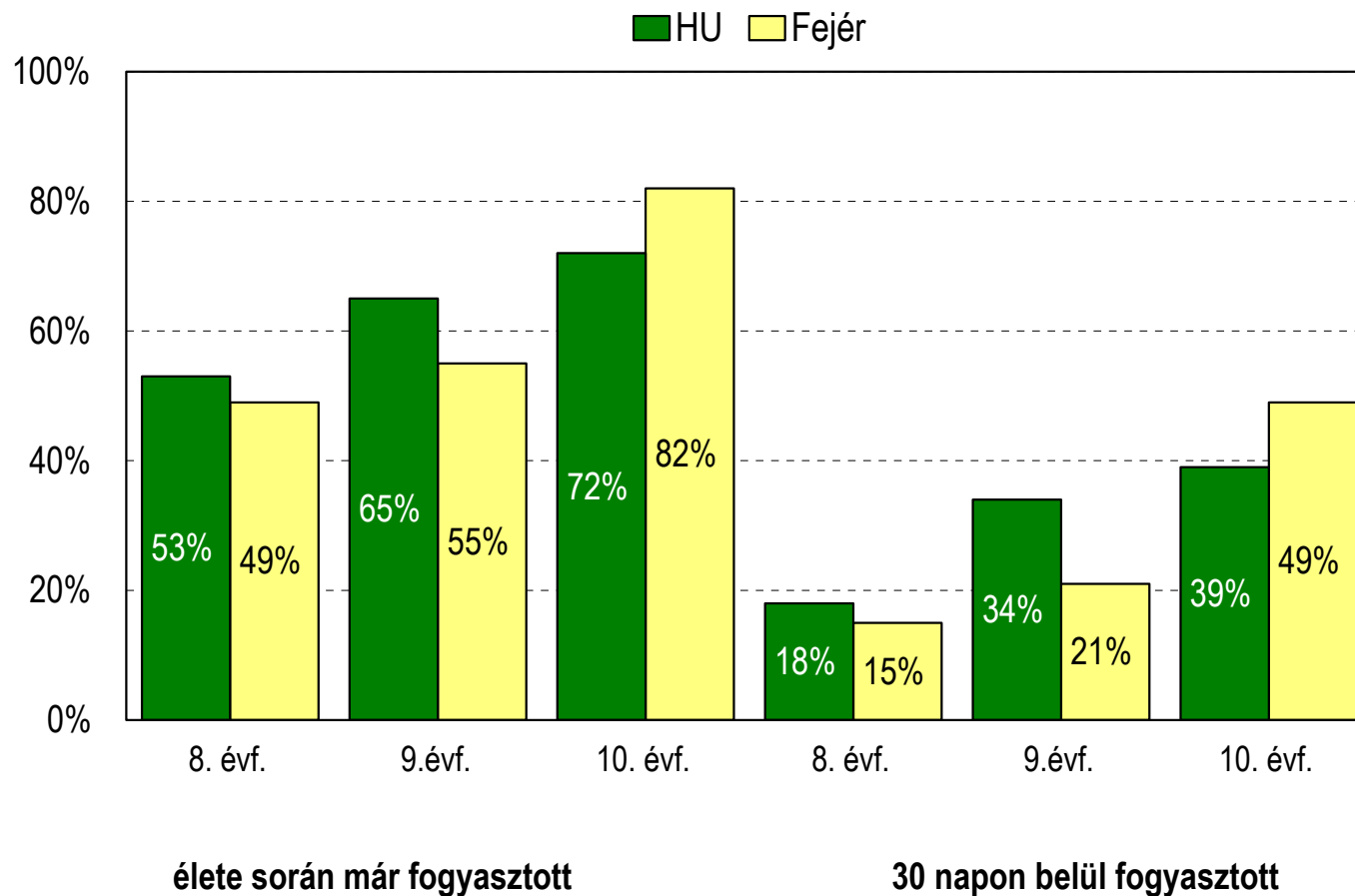
ECHO RESEARCH CENTER

---

- Európai alkohol és drogérintettségi vizsgálat részeként
- Populáció: 8-10 évfolyam tanulói,
- Országos reprezentatív minta – 8770 tanuló  
Mintavételi hiba: +/- 0,6-1,1 %
- Fejér megyei reprezentatív alminta – 500 tanuló  
Mintavételi hiba: +/- 3-4 %
- Adatfelvétel ideje 2007 tavasz

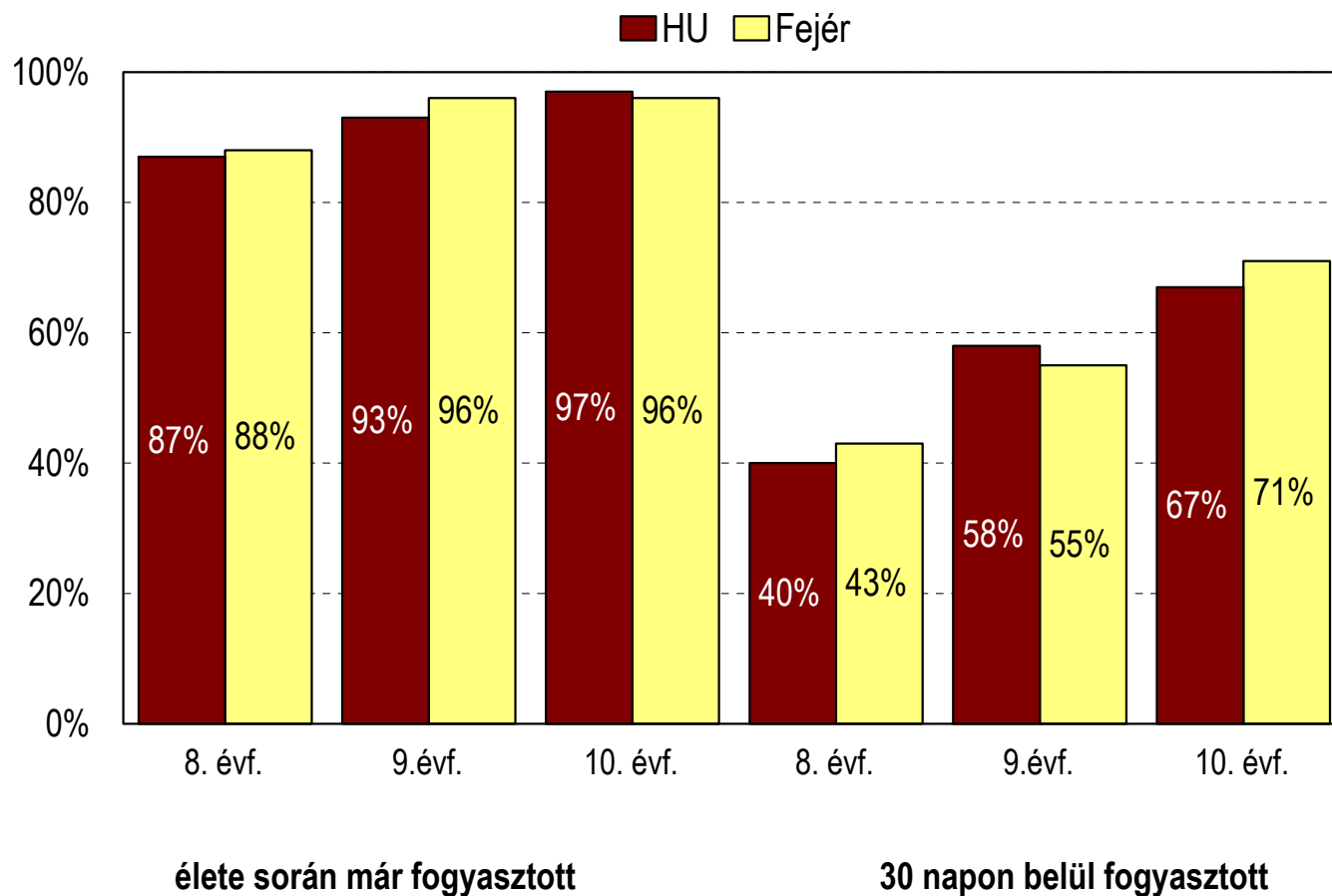


# A dohányzás érintettsége a 8-10 évfolyamon

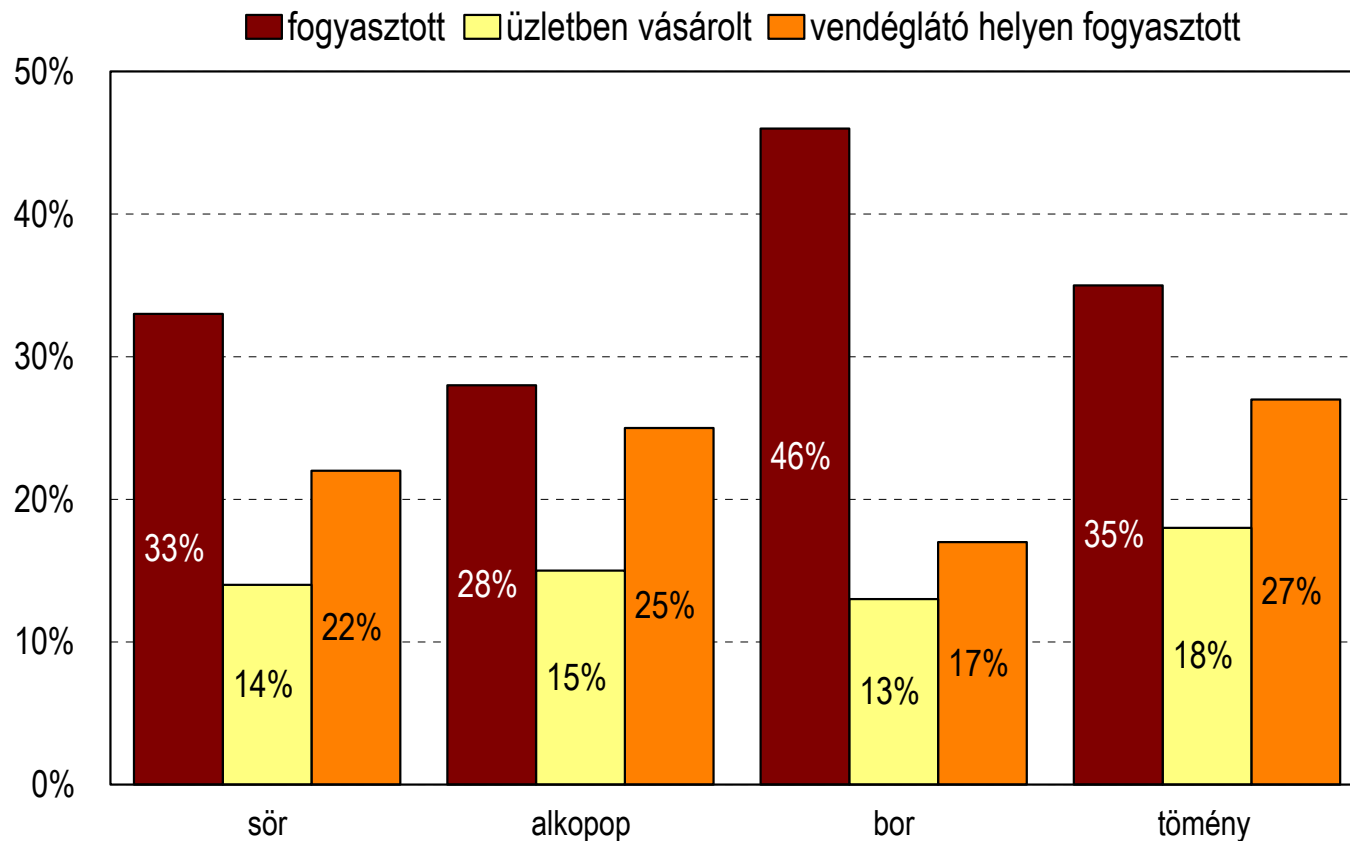




# Az alkohol érintettsége a 8-10 évfolyamon (2007)



# A különböző alkoholok beszerzési helye a 8-10. évfolyamon



Fejér megye

MARIHUÁNA FOGYASZTÁSRA  
KIJELELT HELY.

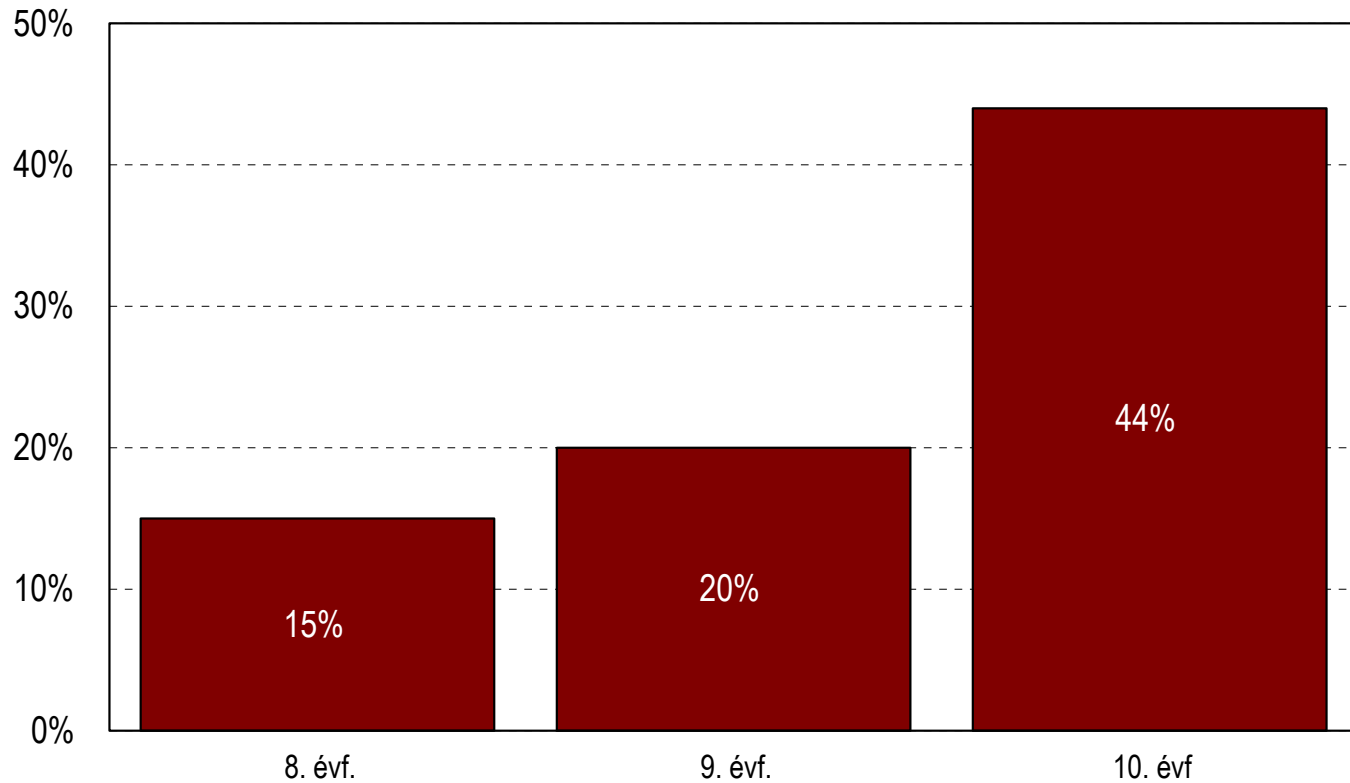


Handwritten graffiti in white paint on the blue door, including the letters "F.S.G." and other illegible scribbles.

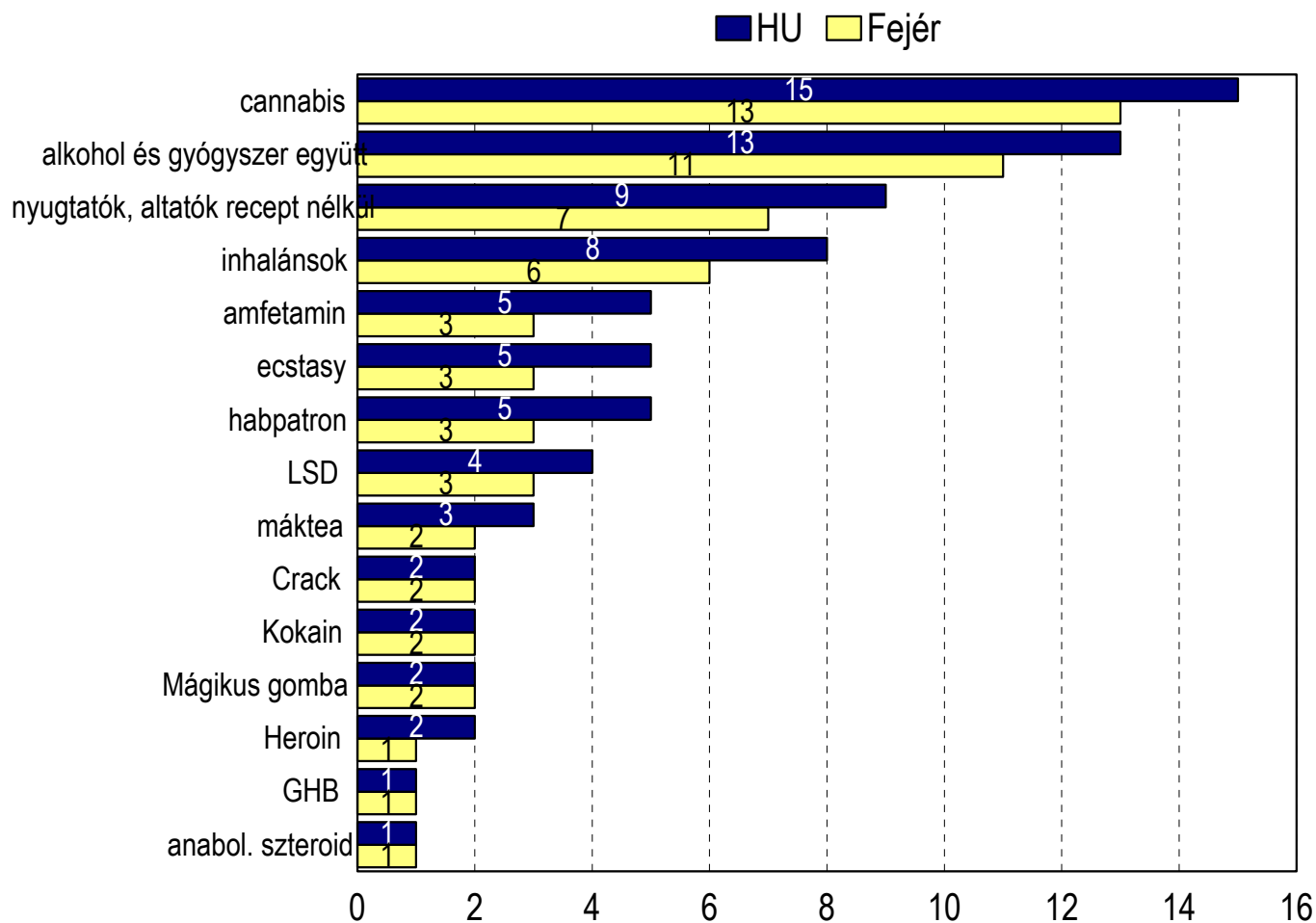




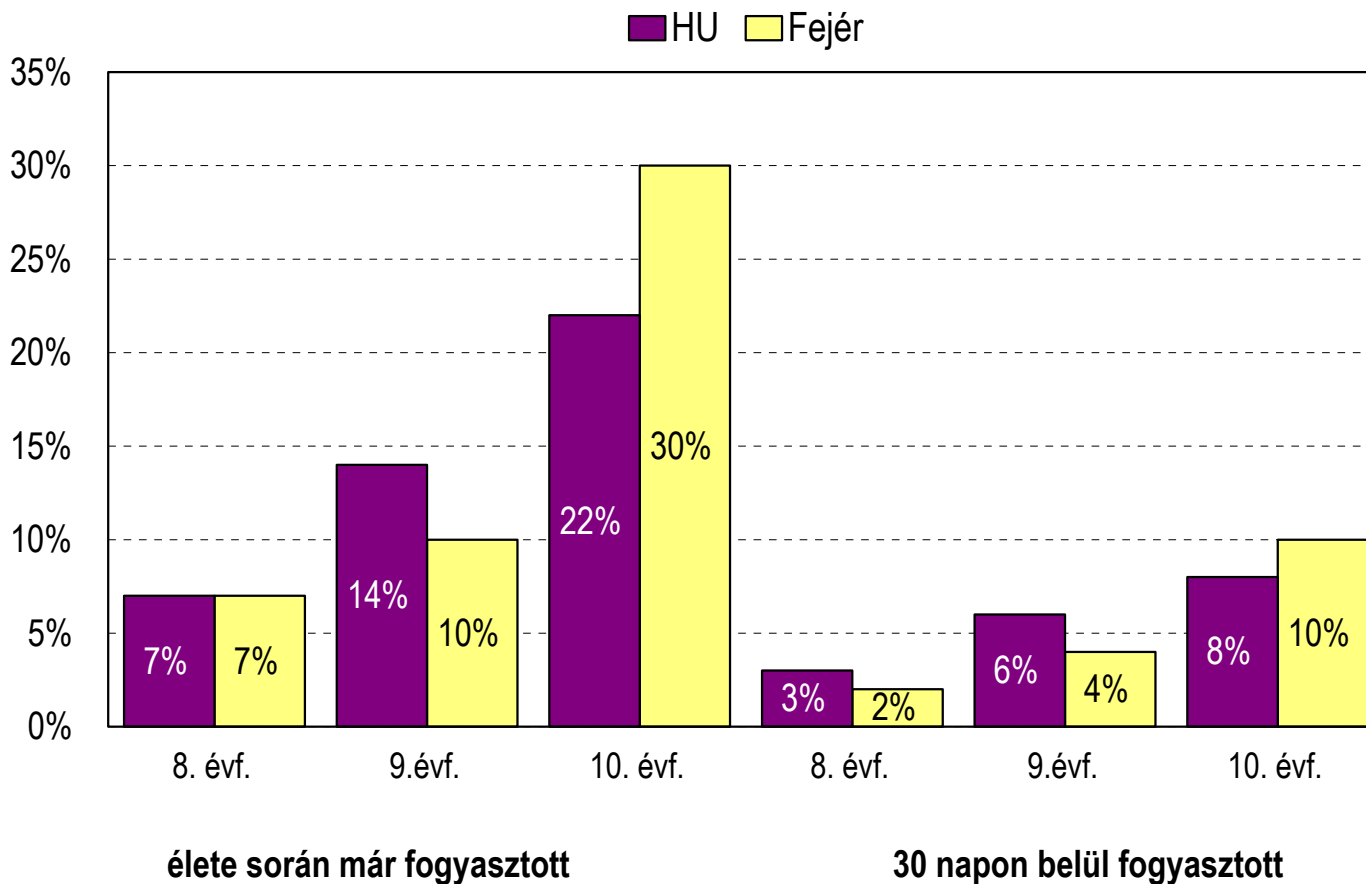
# Kábítószer-fogyasztás érintettsége, 8-10., Fejér megyében (2007)



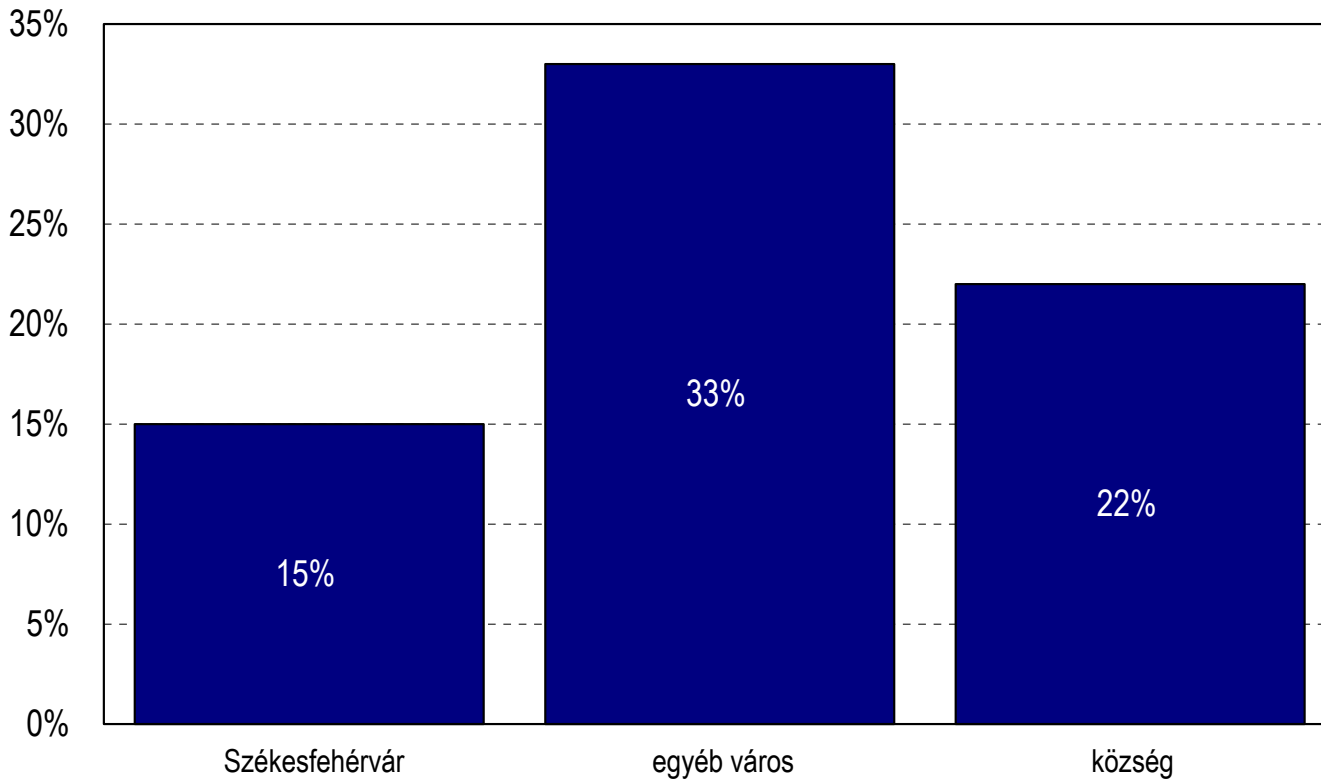
# Szerenkénti érintettség a 8-10 évfolyamon (2007)



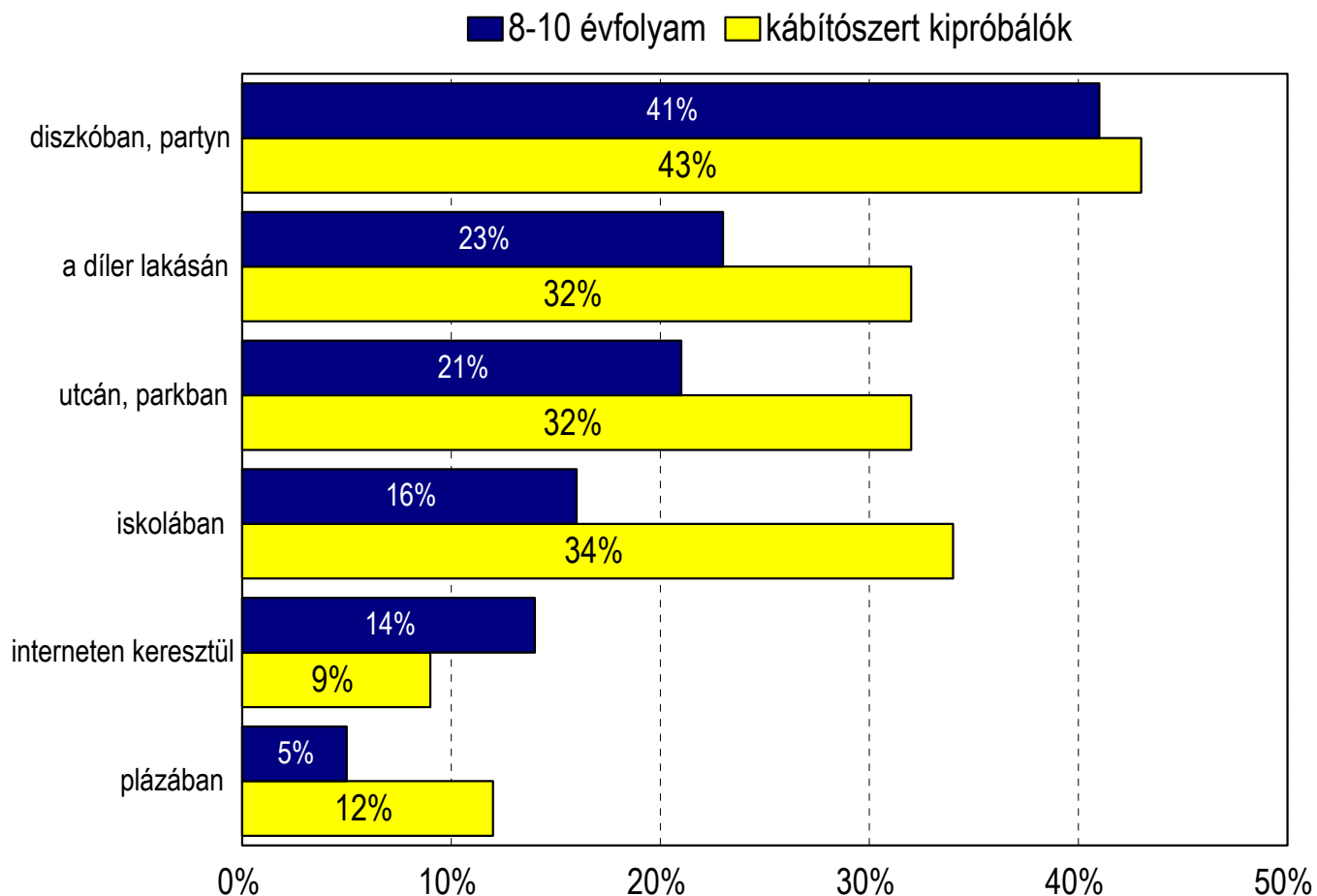
# Az cannabis érintettsége a 8-10 évfolyamon (2007)



# Kábítószer-fogyasztás érintettsége, 8-10., Fejér megyében (2007)

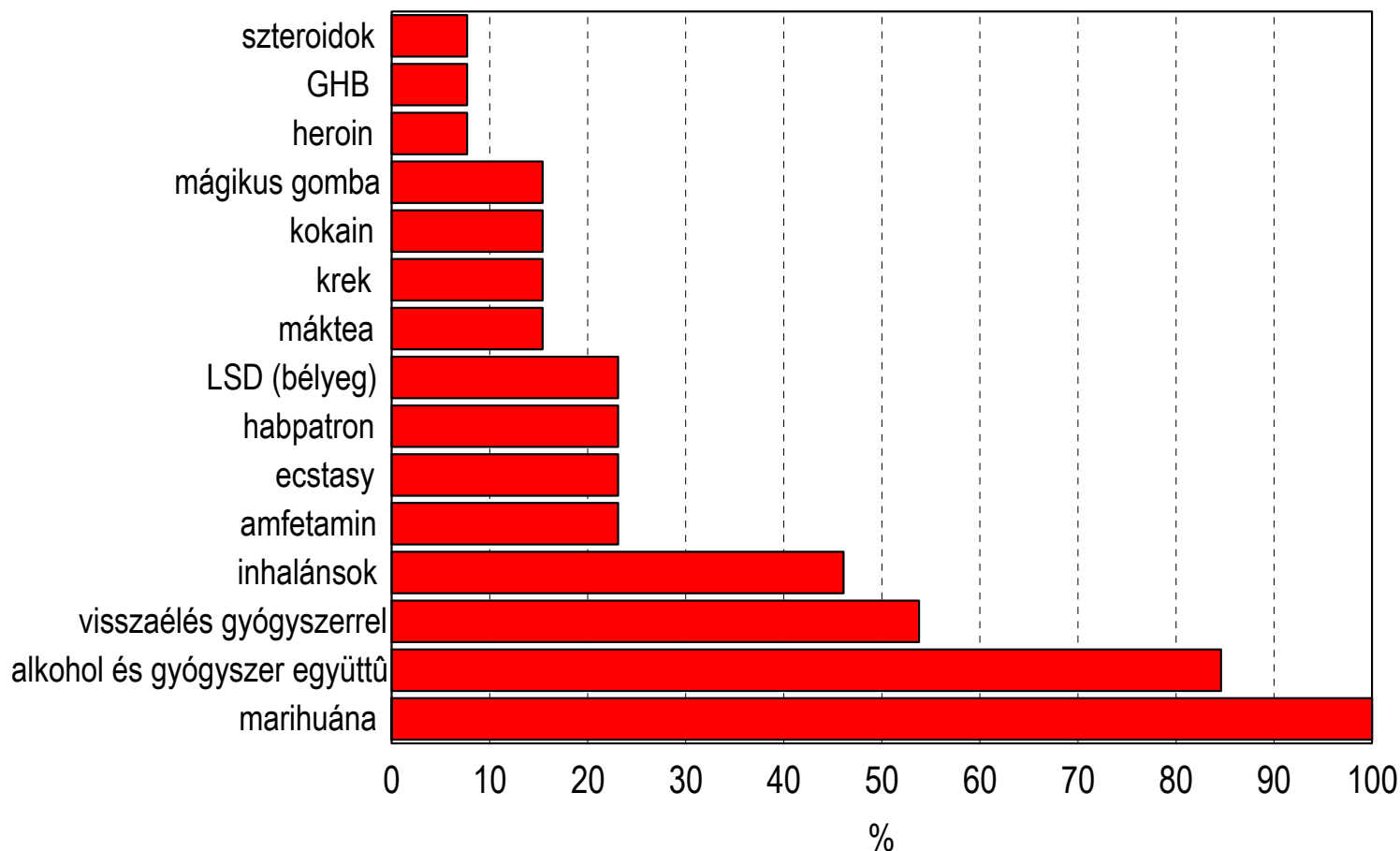


# Hol tudnál könnyen hozzájutni marihuánához vagy hasishoz? (2007)

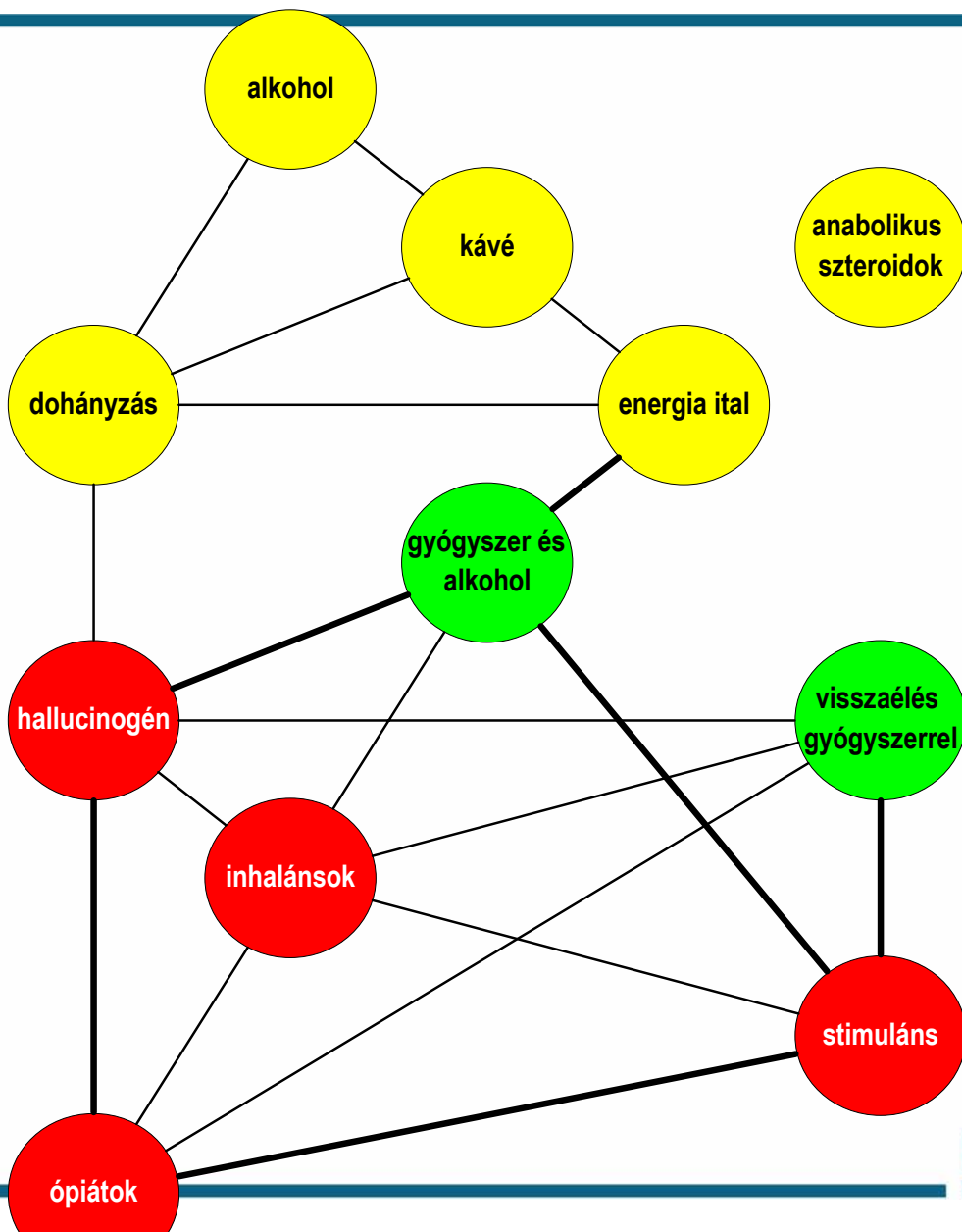


# Tiltott szerek fogyasztási piramisa (2007)

Egyes szerek kipróbálási aránya a legnagyobb arányban kipróbált szer arányában



# A drogfogyasztás korrelációs hálózata



# Rövid összegzés

---

- A megyei és az országos érintettség nem tér el gyökeresen egymástól, de:
- Dohányzás 8. és 9. évfolyamon átlag alatti, 10. osztályban átlag feletti
- Saját fogyasztásra a tömény és az „alkopop” vásárlása a legjellemzőbb, míg legtöbben a bort próbálták ki (család szerepe!)
- Nem a megyeszékhely a legérintettebb
- 9 és 10 évfolyam között van a nagy ugrás az érintettségben
- 10 évfolyamon már az országos átlag feletti az érintettség
- Gyakorlatilag bárhol hozzá lehet jutni (pláza, iskola, utca stb.)





**Köszönöm a figyelmüket!**

**[tdomokos@echosurvey.hu](mailto:tdomokos@echosurvey.hu)**

**30.217.0923**