



Alba Radar

Lakossági közvélemény-kutatási program Székesfehérváron

1. hullám

Politikai helyzetkép

2010. június 21.

Készítette: Domokos Tamás
tdomokos@echomail.hu

Echo Innovációs Műhely
Echo Research Center
www.echonetwork.hu



A kutatás háttere és módszertana

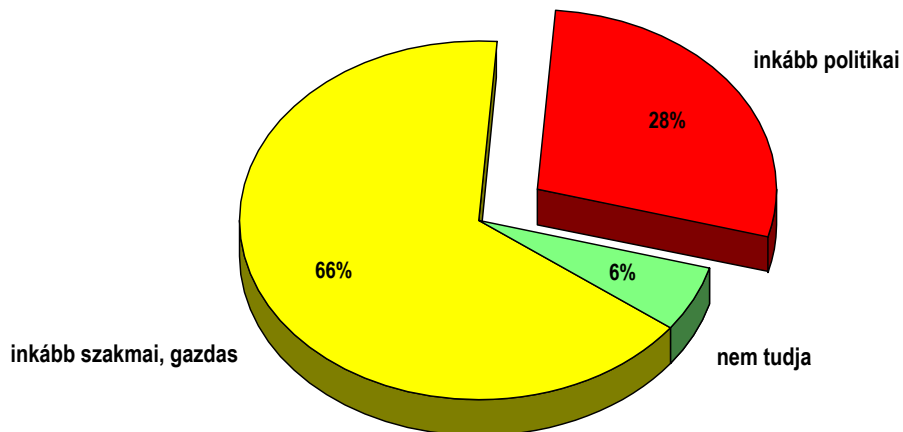
Az Echo Survey Szociológiai Kutatóintézet az Echo Nonprofit Network HDA („Helyi Demokácia Audit”) programjának keretén belül rendszeres társadalomtudományi kutatással vizsgálja a székesfehérvári helyi demokrácia helyzetét. A helyi demokratikus deficit alakulásán túl évek óta vizsgáljuk a lakosok önkormányzattal, az önkormányzati munkával, döntésekkel való elégedettségét is valamint az iskolai demokrácia alakulását. A korábbi kutatási eredmények alapján a jövőben fontos fejlesztési irány a döntéshozók munkájának szakmai támogatása a lakossági vélemények szervezett formában történő feltárásával. Az Alba Radar program éppen erről szó, gyors és olcsó lakossági adatfelvételek (jellemzően telefonos vagy on-line survey kutatások) lebonyolításával egy-egy aktuális közéleti vagy várospolitikai vagy fejlesztési kérdésben megismerni a lakosok álláspontját még a döntés meghozatala előtt és a véleményeket, kutatási eredményeket, úgyis mint a lakosság álláspontját rendszerezett formában megismertetni a város vezetőivel, döntéshozó testületeivel, szakbizottságaival.

Az első Alba Radar adatfelvételre 2010. júniusában, a második adatfelvételre július 20-30 között került sor. Az Echo Innovációs Műhely adatfelvételi részlege 300 fős reprezentatív telefonos kutatást végzett Székesfehérvár felnőtt lakossága körében. A válaszmegtagadásokból fakadó kismértékű torzulásokat többszemponútú matematikai súlyozás segítségével korrigáltuk. A beszámolóban közölt adatok kor és nem szerint reprezentálják a város felnőtt lakosságát. A mintavételi hiba jelen kutatás esetén +/- 3-5 százalék. A kérdőívből kinyerhető empirikus adatokat kódolás után számítógépen rögzítettük és ellenőriztük. Az adatelemzést SPSS programmal végeztük.

Az első Alba Radar négy témában gyűjtött lakossági véleményeket, úgymint a Fehérvár Média centrum fogyasztóvédelmi média megjelenéseiről, a lakosok szubjektív egészségi állapotáról, a népesedési problémák megítéléséről valamint az őszi önkormányzati választásokról.

Eredmények áttekintése

Ön szerint egy város vezetéséhez, irányításához elsősorban politikai, vagy szakmai-gazdasági hozzáértés szükséges?



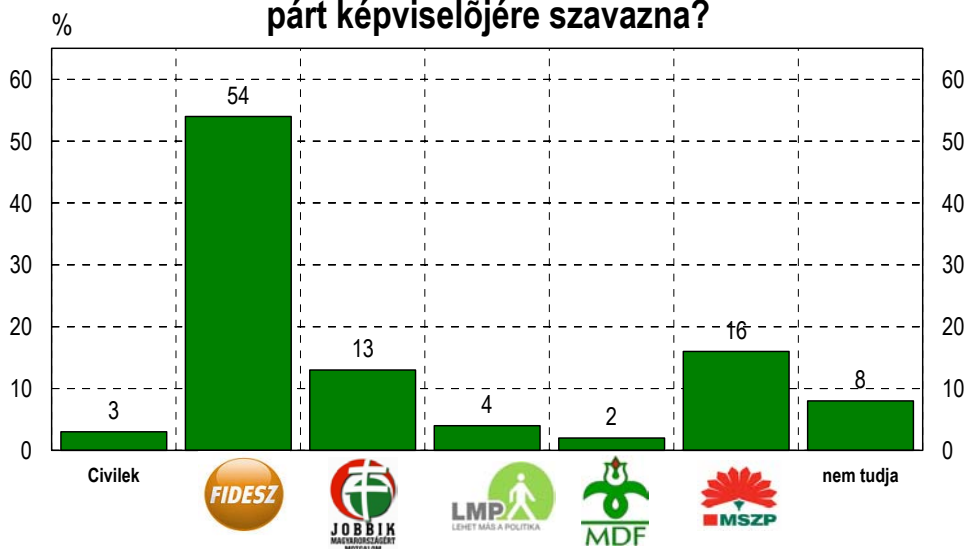
mintavételi hiba: +/- 2-4 százalék, 95 százalékos megbízhatósági szinten

Ön szerint egy város vezetéséhez, irányításához elsősorban politikai, vagy szakmai-gazdasági hozzáértés szükséges?

Változó	Kategória	inkább politikai készségek kellene	inkább szakmai, gazdasági szakértelem szükséges	Nem tudja
Nem	Férfi	30	66	4
	Nő	26	66	8
Korcsoport	18-34 év	39	60	1
	35-59 év	24	69	7
	60 év és idősebb	18	68	14
Iskolai végzettség	nincs érettségi	20	72	8
	Érettségizett	42	53	5
	diplomás	19	75	6

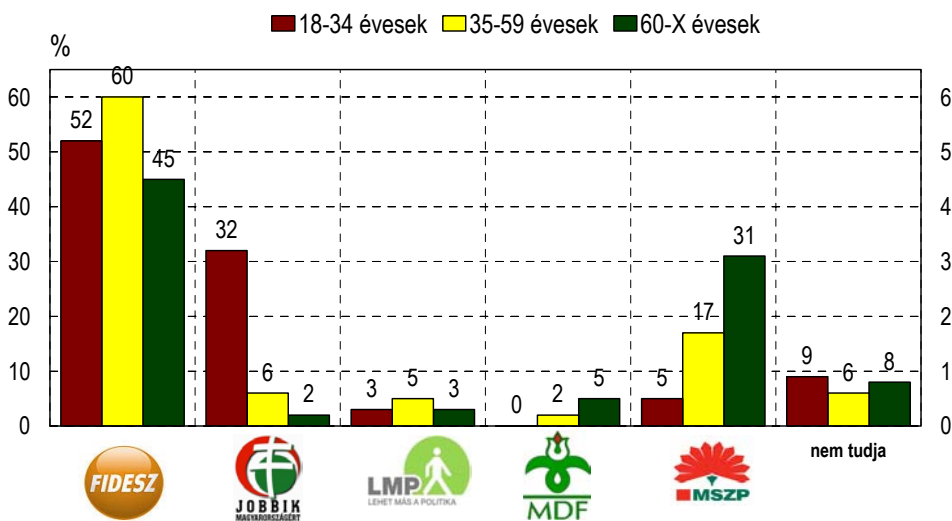
A válaszok százalékos megoszlása

Ha most vasárnap önkormányzati választások lennének, Ön melyik párt képviselőjére szavazna?



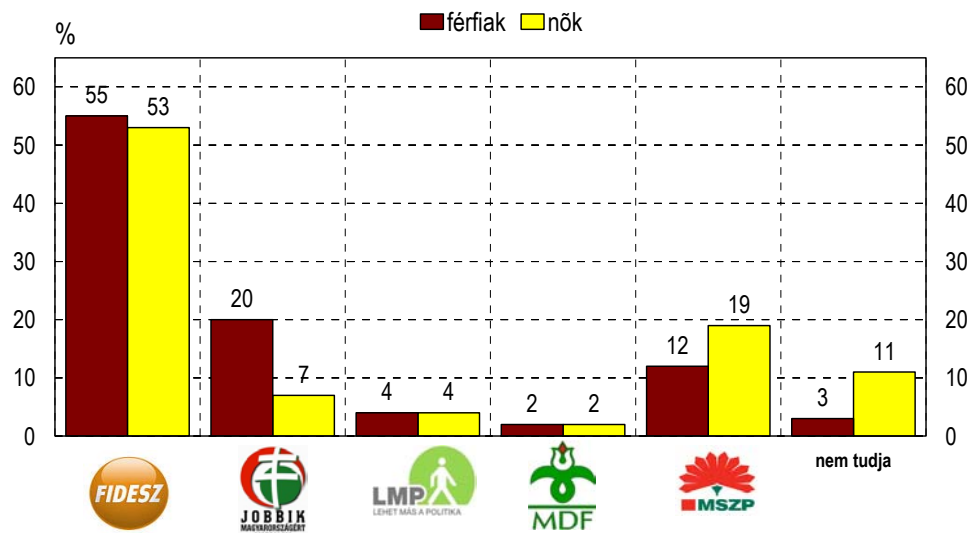
mintavételi hiba: +/- 3-5 százalék, 95 százalékos megbízhatósági szinten

Ha most vasárnap önkormányzati választások lennének, Ön melyik párt képviselőjére szavazna?



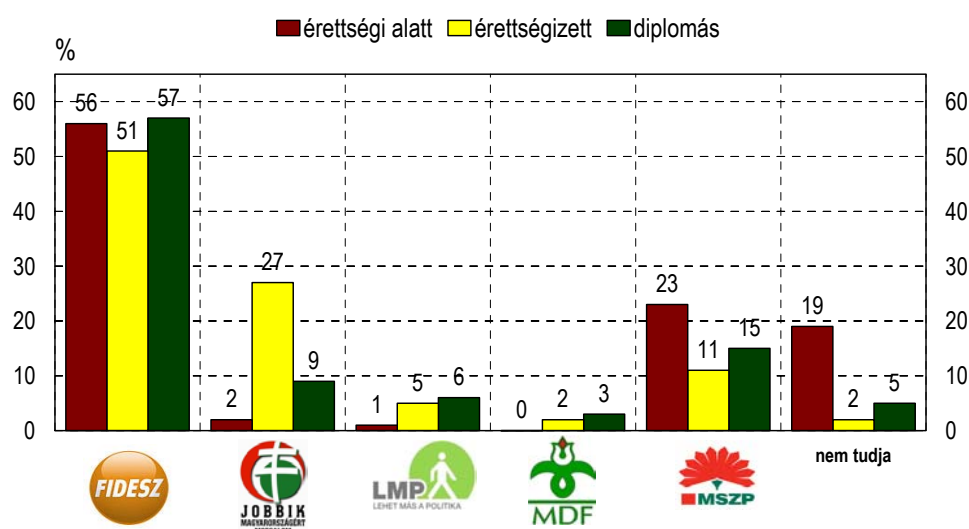
mintavételi hiba: +/- 3-5 százalék, 95 százalékos megbízhatósági szinten

Ha most vasárnap önkormányzati választások lennének, Ön melyik párt képviselőjére szavazna?



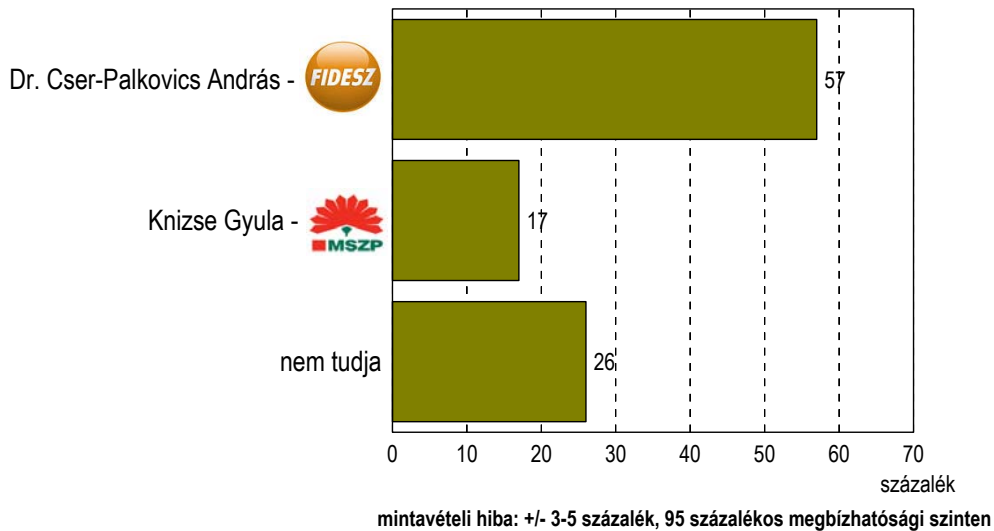
mintavételi hiba: +/- 3-5 százalék, 95 százalékos megbízhatósági szinten

Ha most vasárnap önkormányzati választások lennének, Ön melyik párt képviselőjére szavazna?

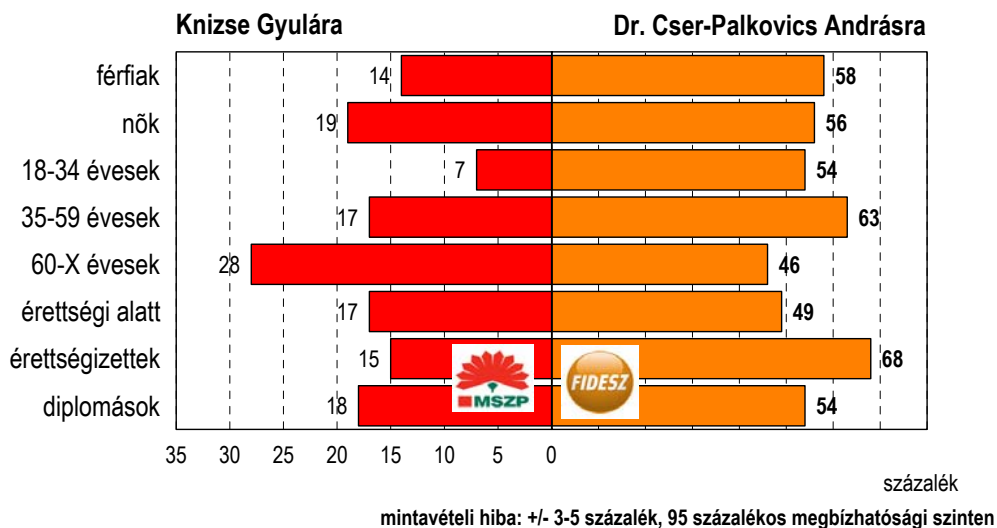


mintavételi hiba: +/- 3-5 százalék, 95 százalékos megbízhatósági szinten

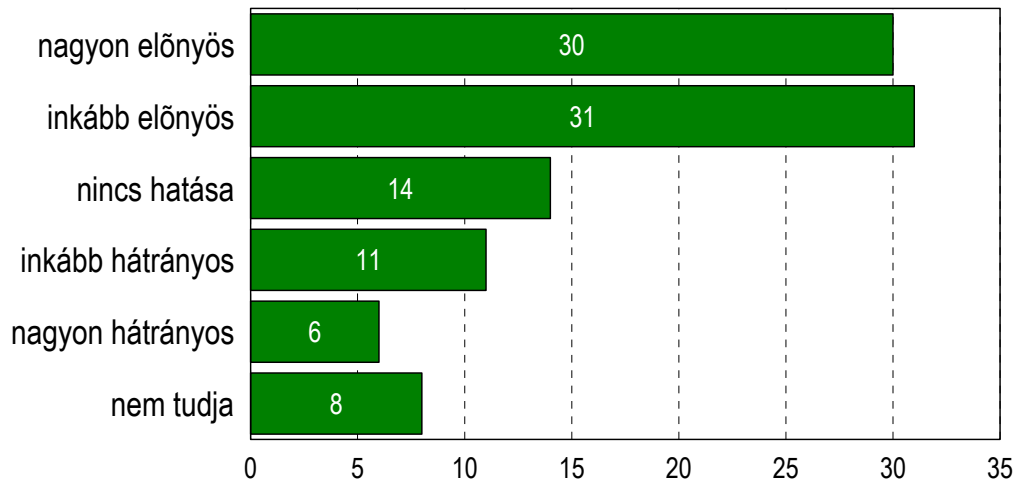
Ha most vasárnap polgármestert kellene választani, melyik polgármester-jelöltre szavazna?



Ha most vasárnap polgármestert kellene választani, melyik polgármester-jelöltre szavazna?



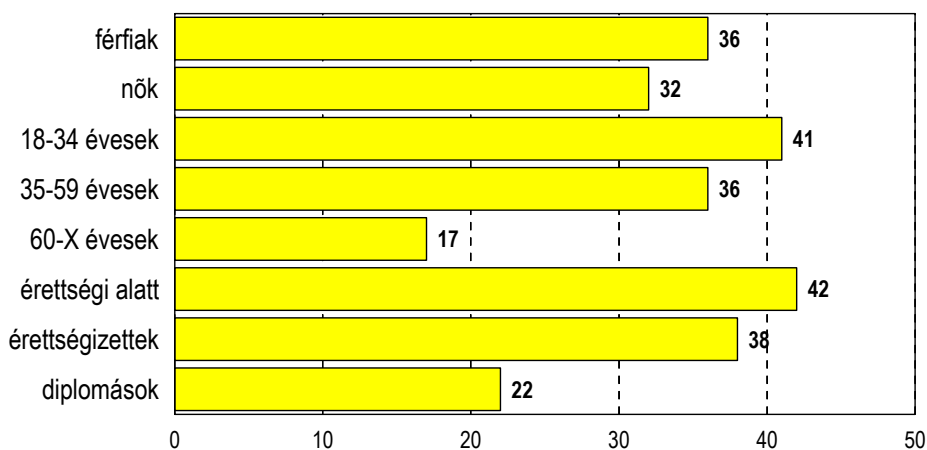
Ön szerint az, hogy a város polgármestere egyben parlamenti képviselő is inkább előnyös vagy inkább hátrányos a városra nézve?



százalékos megoszlás

mintavételi hiba: +/- 3-5 százalék, 95 százalékos megbízhatósági szinten

Ön szerint az, hogy a város polgármestere egyben parlamenti képviselő is inkább előnyös vagy inkább hátrányos a városra nézve?



mérleg-index érték -100 és +100 között

Demográfiai megoszlás

Változó	Kategória	%	Összesen
Nem	Férfi	47	100
	Nő	53	
Korcsoport	18-34 év	34	100
	35-59 év	44	
	60 év és idősebb	22	
Iskolai végzettség	nincs érettségi	24	100
	érettségizett	45	
	diplomás	31	

