

Tanulói drogérintettségi vizsgálat a bicskei kistérségben

Bicske, 2008. november 5.

Ruff Tamás

Módszertan

- Kutatási cél: a kistérség tanulói körében a drogérintettség felmérése
- Primer, kérdőíves adatfelvétel
- Teljeskörű adatfelvétel, nem mintán alapuló (minden tanuló kitöltötte a kistérség 12 általános és egy középiskolájában)
- Összesen 932 diák válaszolt, 51 osztályban
- Célcsoport: 7-12. évfolyamos tanulók
- Adatfelvétel időpontja: 2008. májusa

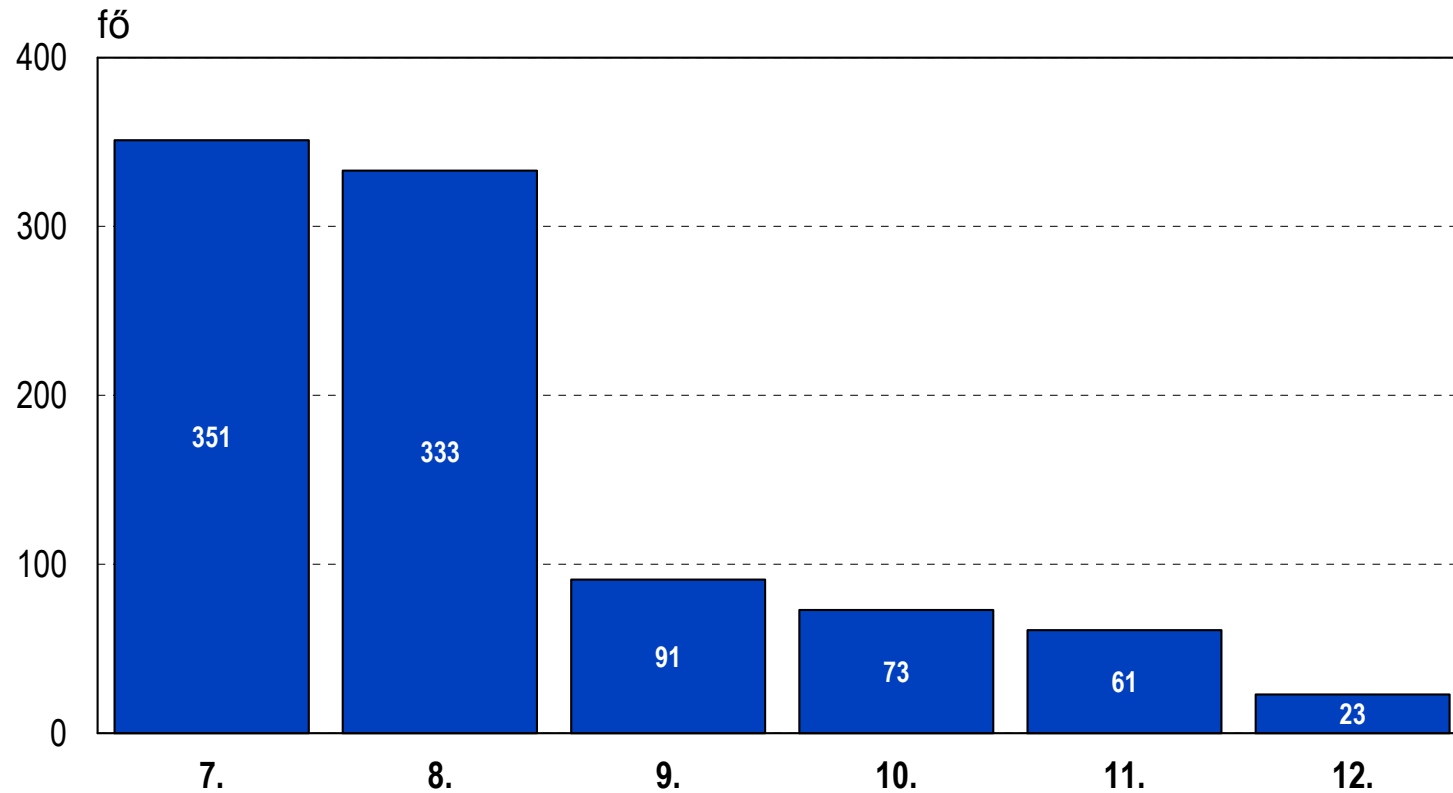
Kérdőív

- A kérdőív kitöltése önkéntes és anonim volt
- Legális és illegális droghasználatra voltunk kíváncsiak
- Kérdéscsoportok
 1. 30 féle pszichoaktív szer élet- és múlt havi prevalenciája (előfordulási gyakorisága)
 2. Milyen prevenciós témakörök iránt érdeklődnek a diákok?
 3. Kapcsolati hálójukban van-e drogfogyasztó (család, barátok)?
 4. Drogokhoz való hozzáférés lehetősége
- Az elemzés során 11 főcsoportot alkottunk

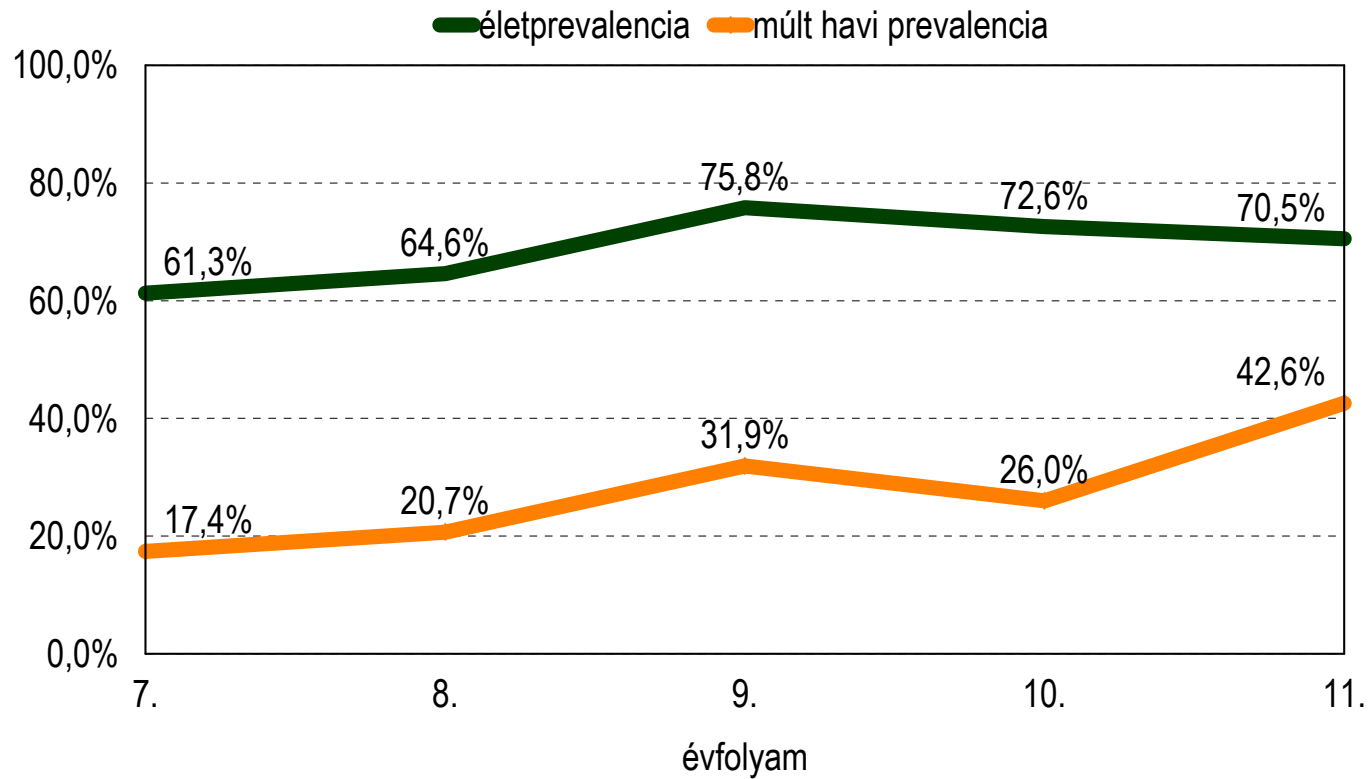
Főcsoportok

Főcsoport	Szerek, anyagok
Dohányzás	cigaretta, szivar, pipa, orrtabak
Alkohol	sör, bor és/vagy pezsgő , likőr (pl. martini, csokilikőr stb.), tömény ital (pl. pálinka, whiskey, unicum, vodka)
Kávé	kávé
Energia italok	energia ital (pl. Red Bull, Pop)
Gyógyszer és alkohol együttes fogyasztása	gyógyszer és alkohol együttes fogyasztása
Visszaélés gyógyszerrel	altató, nyugtató nem orvosi utasításra
Anabolikus szteroidok	mesterséges izomnövelő szerek, por
Hallucinogének	marihuána, hasis, LSD (bélyeg), mágikus gomba, angyalpor (PCP)
Stimulánsok	speed, extasy (XTC), kokain, crack, krek, amfetamin,
Ópiátok	kodein (Coderit), máktea, heroin, metadon
Inhalánsok	csavarlazító, patron, „lufi”, szipózás, szipu

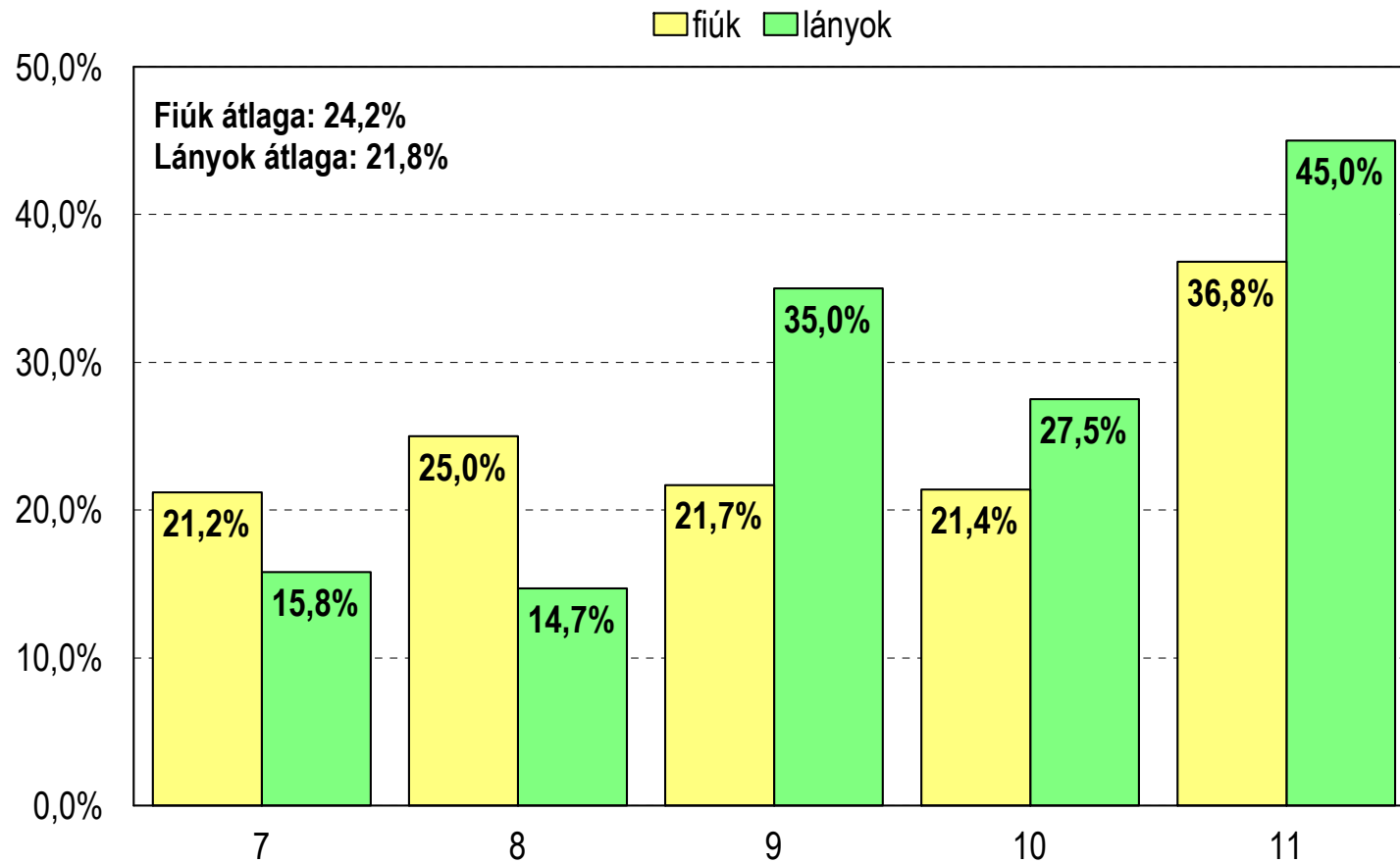
A vizsgálatba bevont tanulók megoszlása évfolyamonként



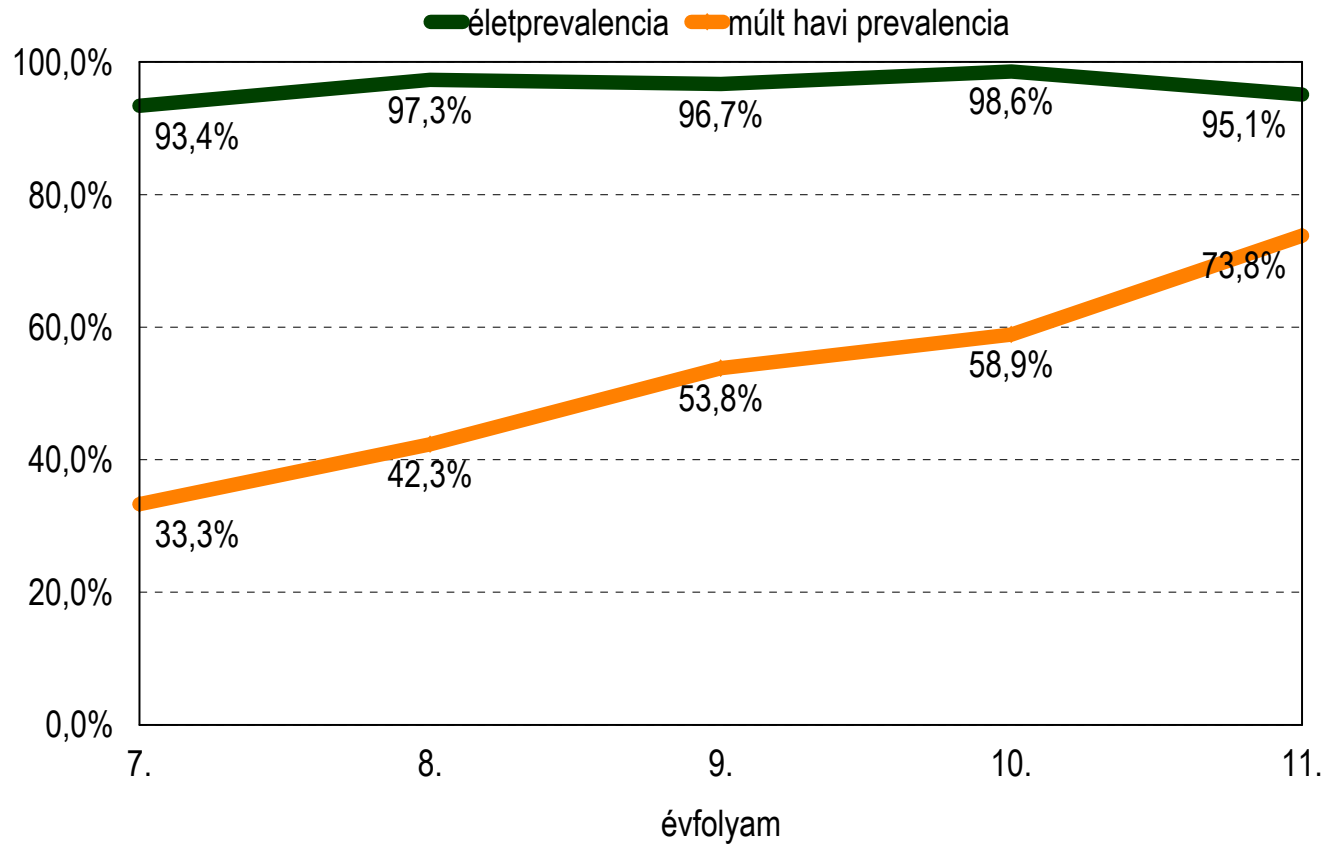
Dohányzás prevalenciája az évfolyam mentén



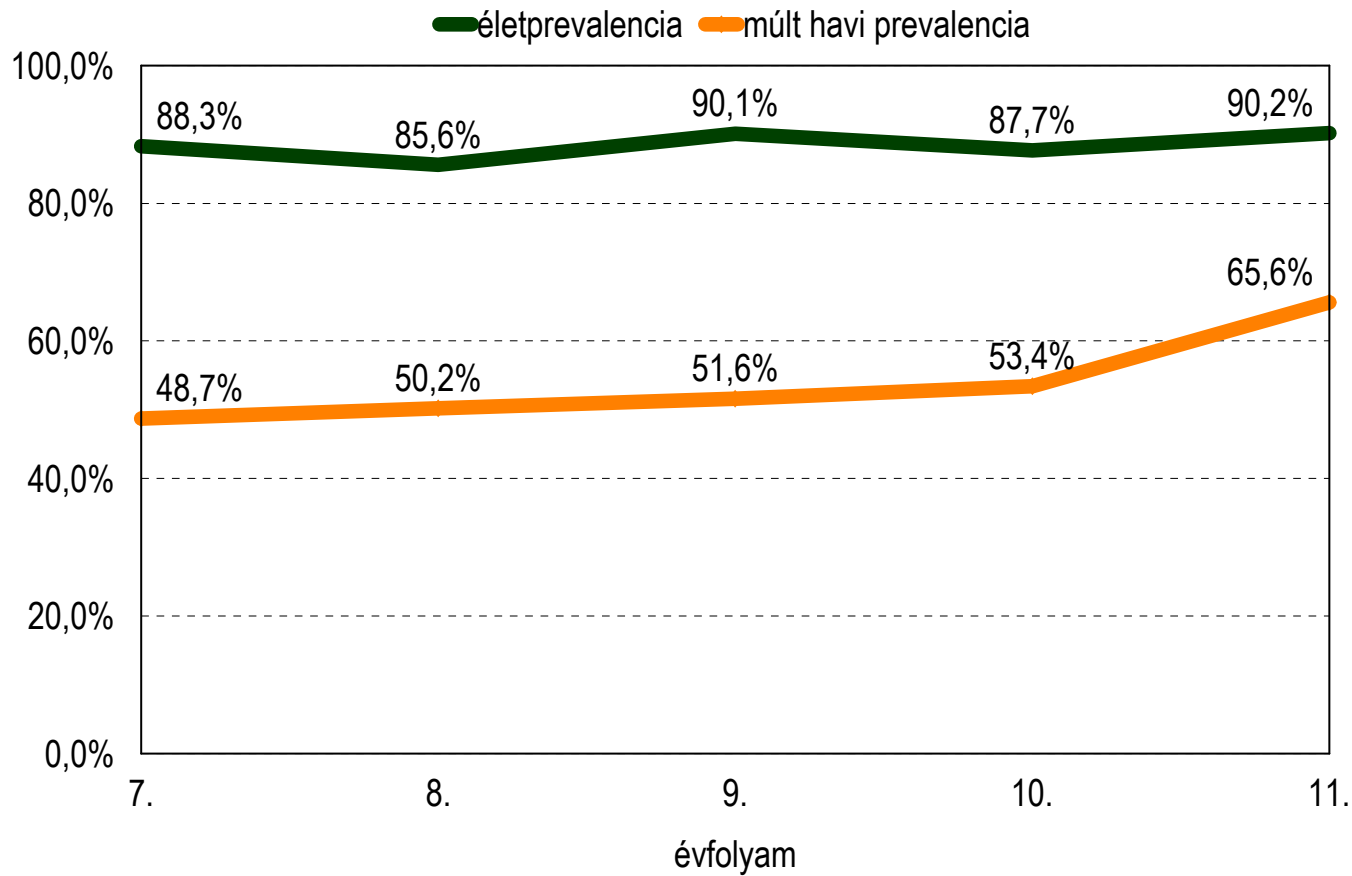
Dohányzás múlt havi prevalenciája nemek és évfolyamok szerint



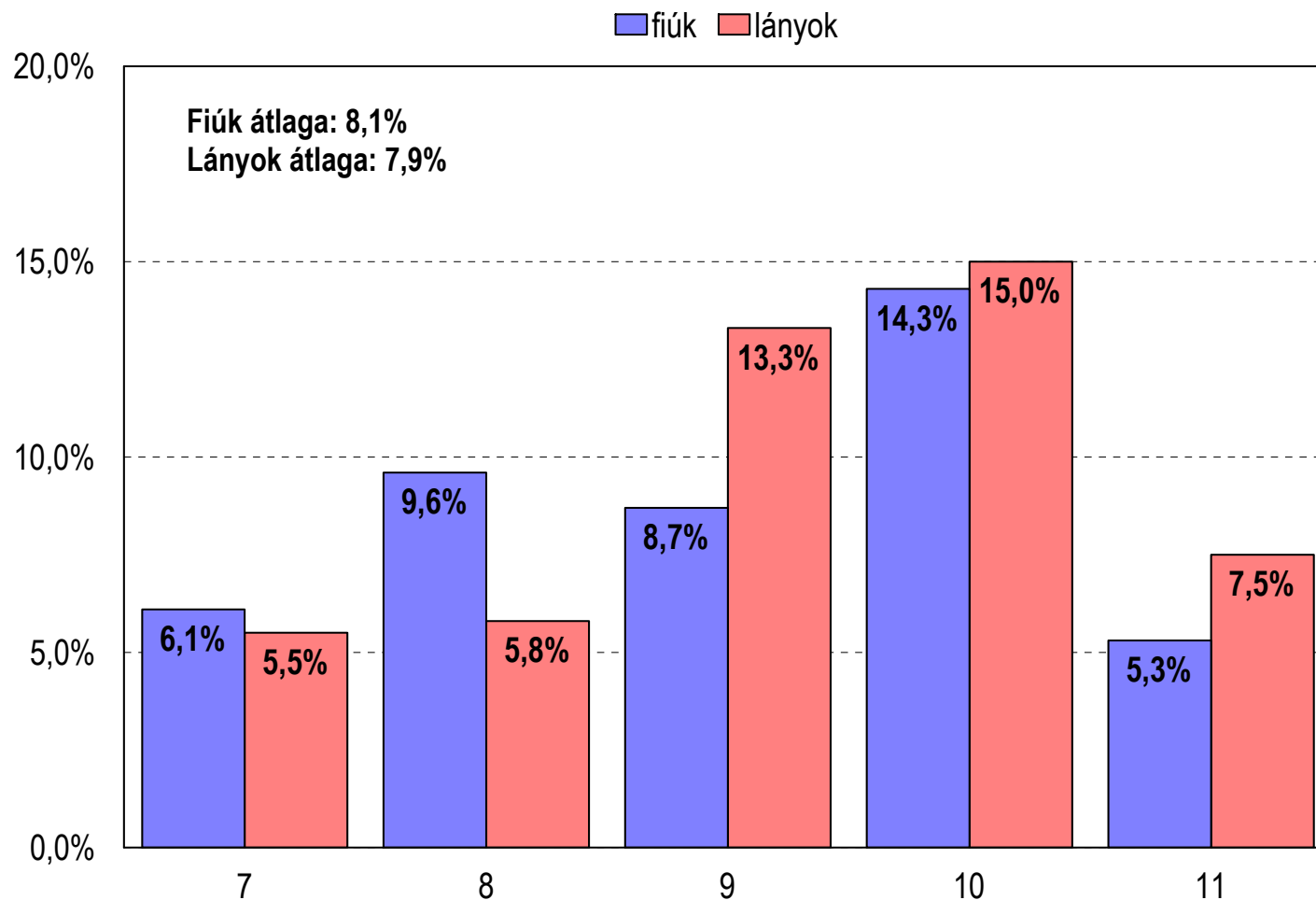
Alkoholfogyasztás prevalenciája az évfolyam mentén



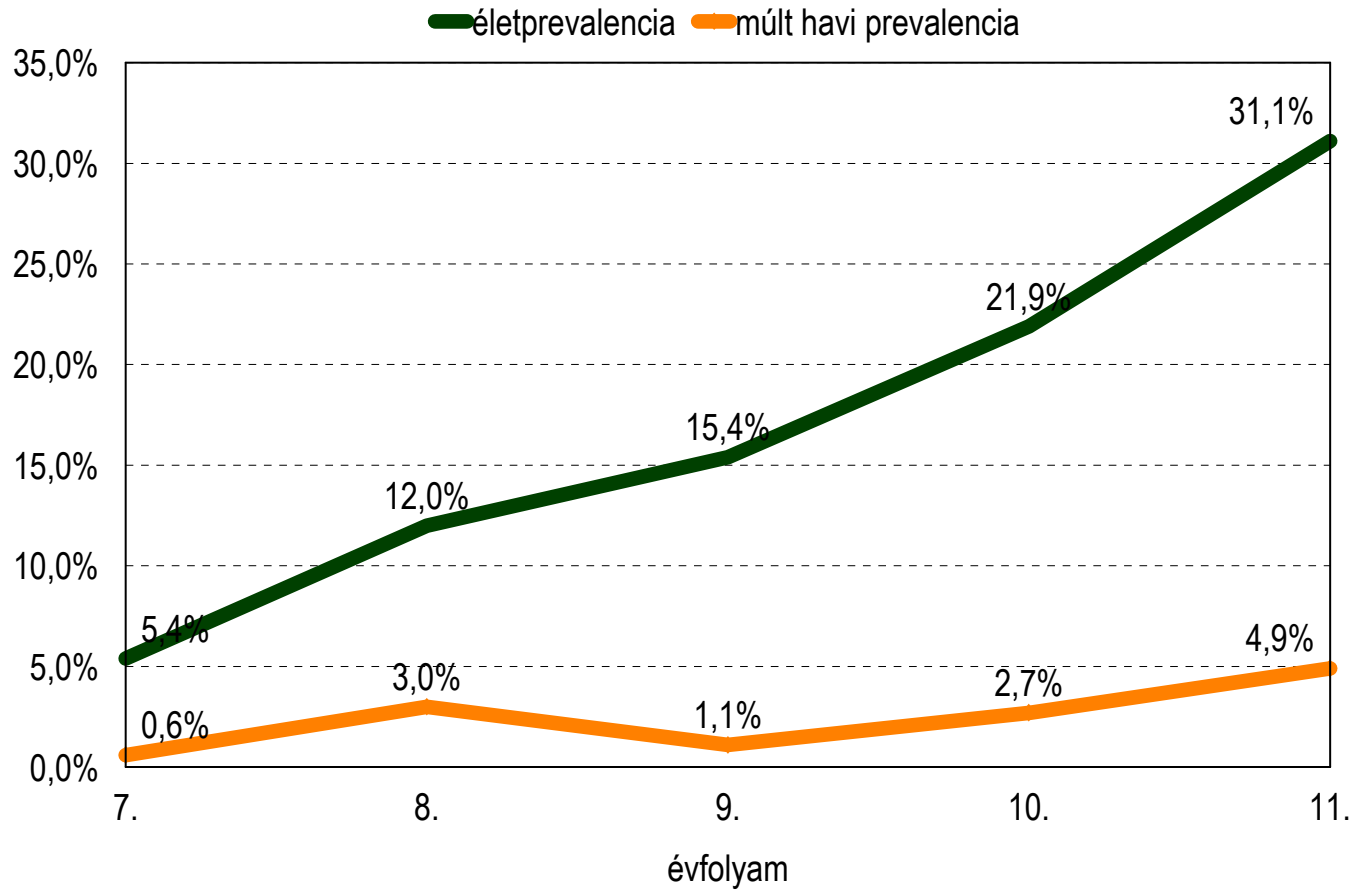
Energia ital fogyasztásának prevalenciája az évfolyam mentén



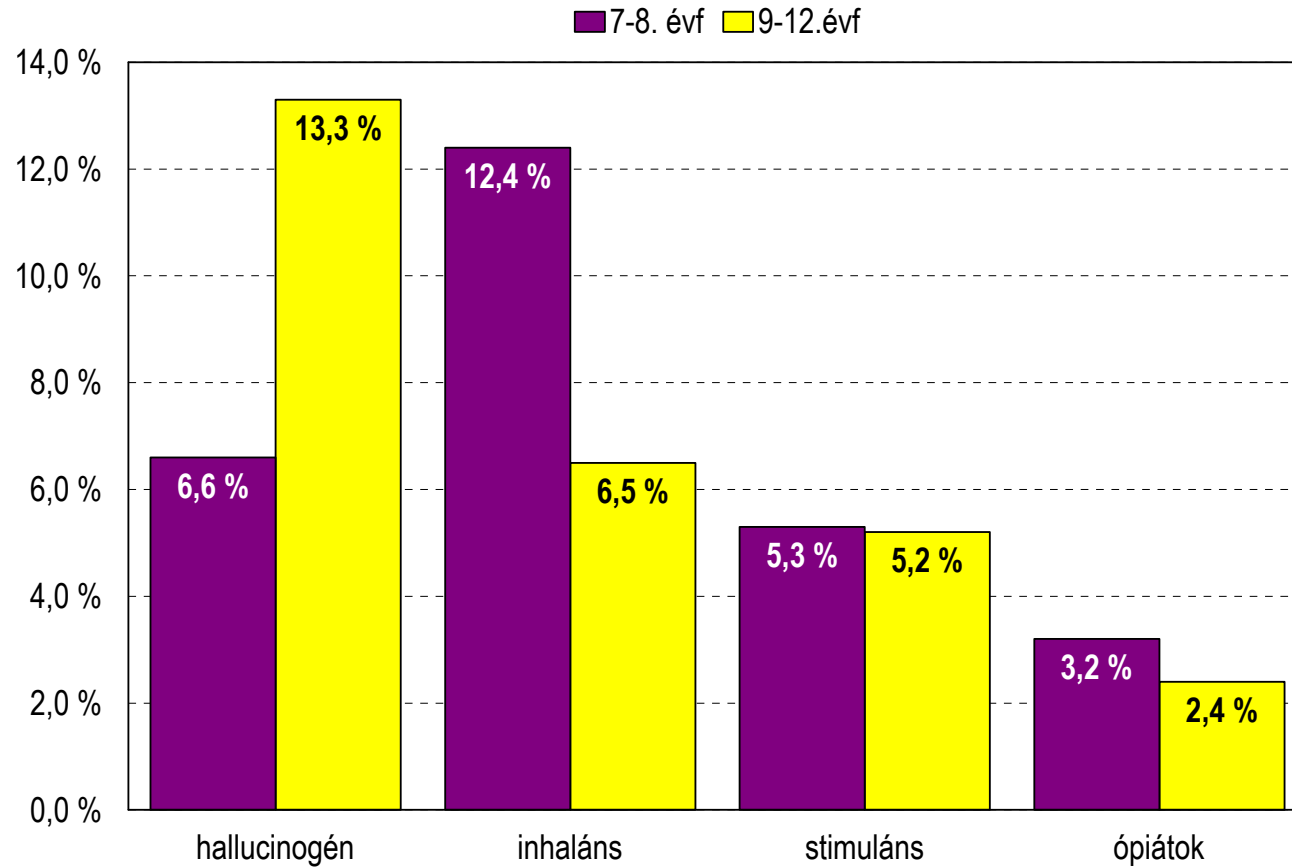
Visszaélés gyógyszerrel életprevalenciája nemek és évfolyamok szerint



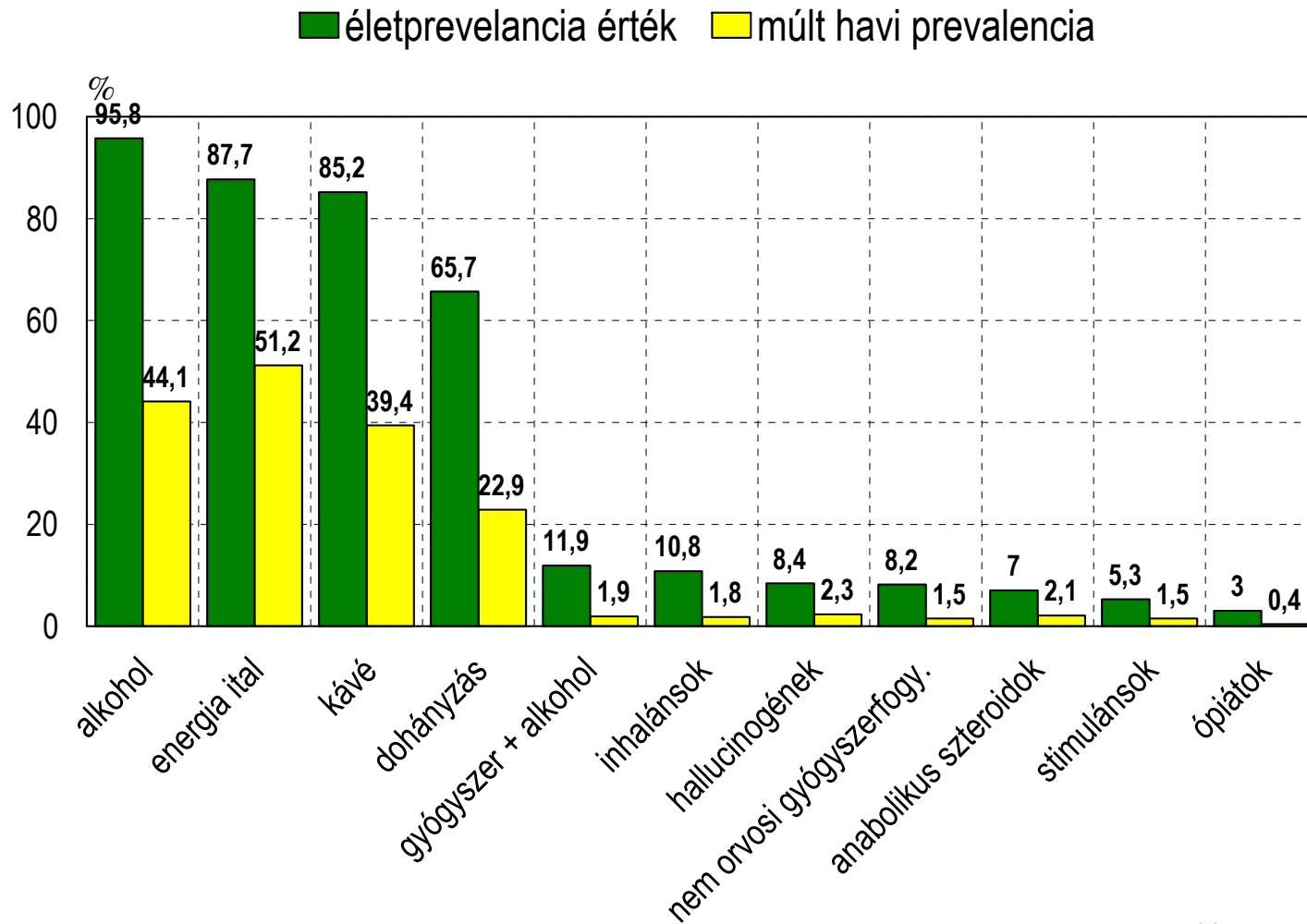
Gyógyszer és alkohol együttes fogyasztás prevalenciája az évfolyam mentén



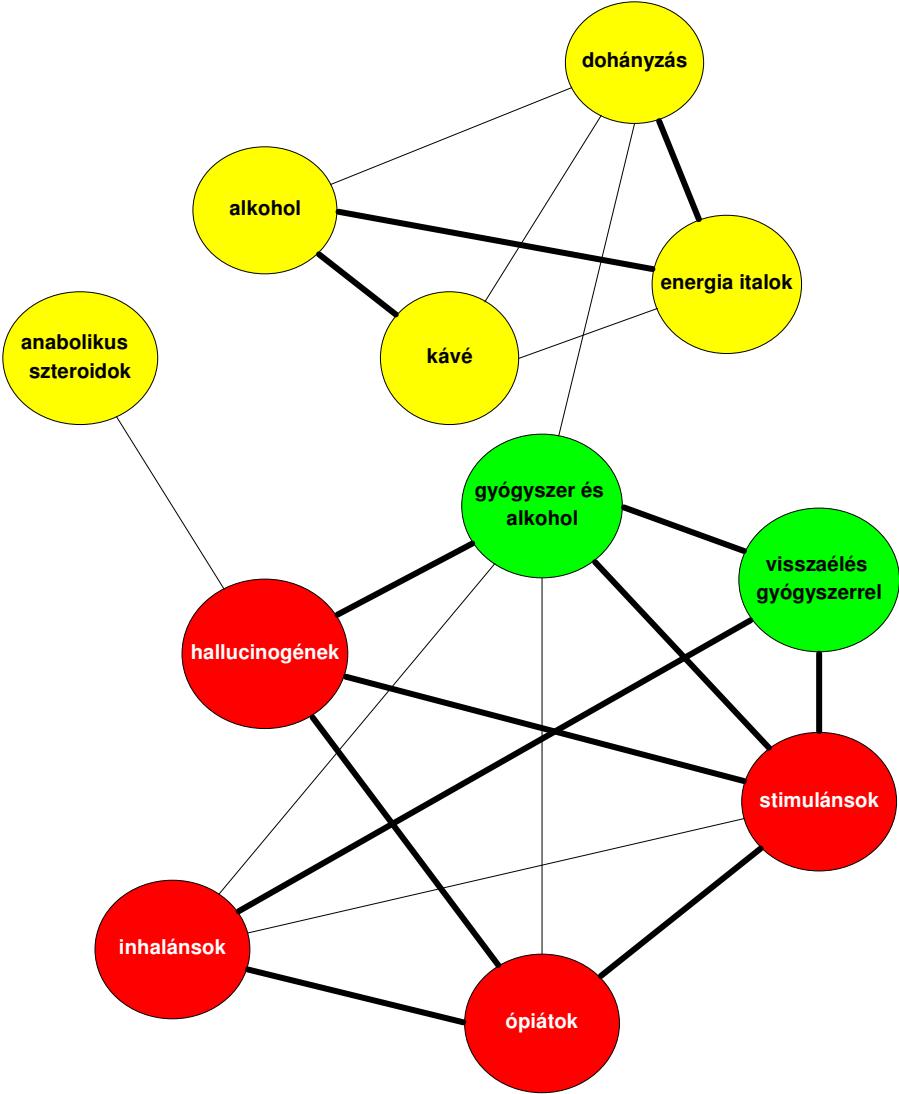
Tiltott szerek kipróbálási aránya csoportonként



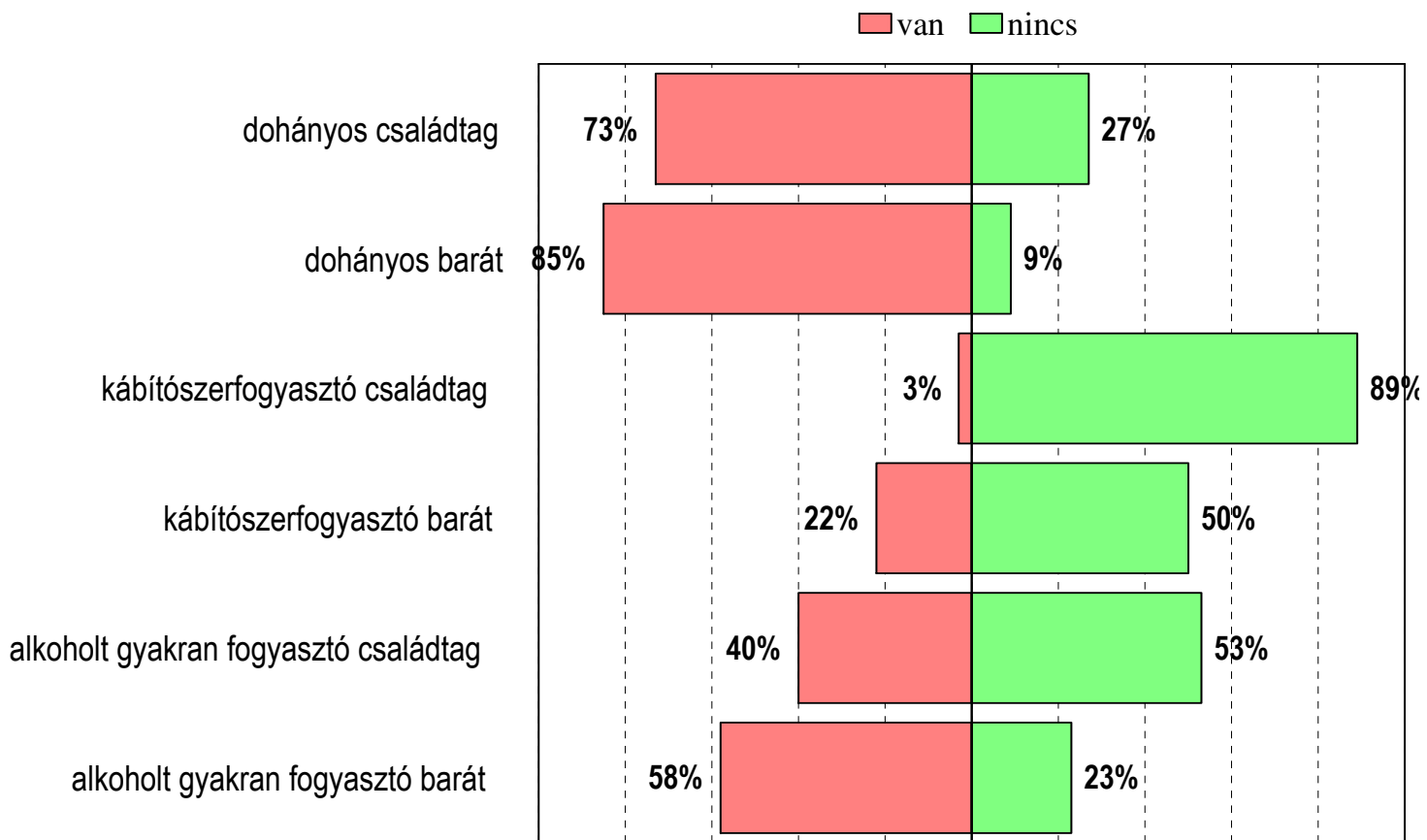
Pszichoaktív szerek prevalenciája



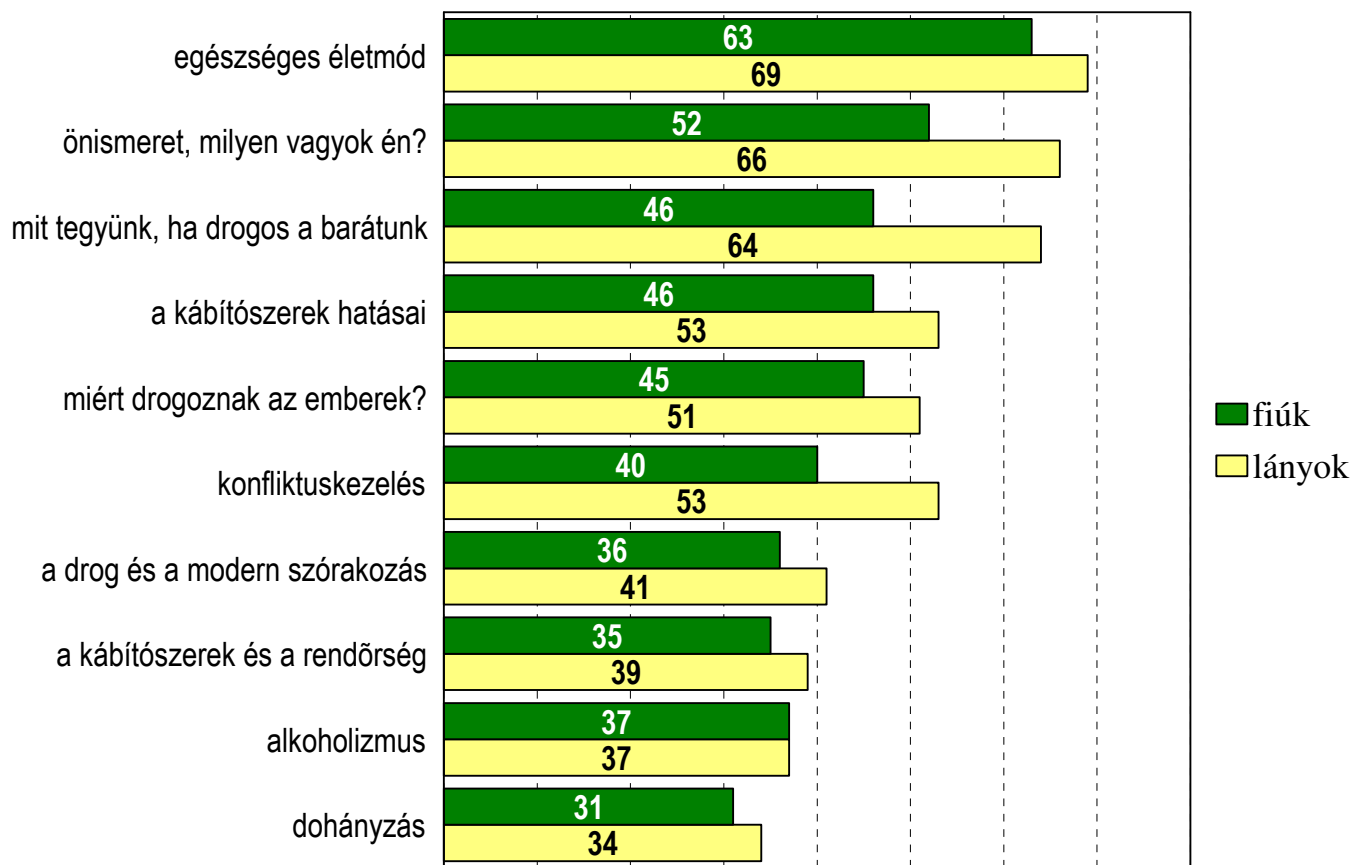
A drogfogyasztás korrelációs hálózata



A diákok környezetében lévő droghasználók



Az alábbiak közül miről hallgatnál, beszélgetnél szívesen az iskolában?



pontszám százfokú skálán



Köszönöm figyelmüket!
 Kutatásainkról, programjainkról bővebben a

www.echonetnetwork.hu

weblapokon olvashat

Ruff Tamás
 kutató/elemző
 truff@echosurvey.hu

8000 Székesfehérvár, Tobak u. 17. I/30.
 tel: +36/22/502-276 fax: +36/22/379-622